

恵庭商工会議所
役員・議員並びに会員の皆様へ

恵庭商工会議所

恵庭市内景況（マインド）調査へのご協力のお礼について

毎々、標記調査にご協力を頂きまして、誠にありがとうございます。つきましては、前回調査の集計結果概要について、以下の通りご報告申し上げます。詳細やご不明な点等がございましたら、商工会議所（TEL 34-1111：経営支援課）までお気軽にお問合せください。

サンプル数の状況

調査年月	調査数	回答数	商業	工業	建設業	サービス業
R2.1月	140	89	22	32	15	20
		【63.6%】	24.7%	36.0%	16.9%	22.5%

(注) ※ D.I値（景況判断指数）について

D. I. とは、ディフュージョン・インデックス（Diffusion Index）の略で、「増加」・「上昇」・「好転」したとする企業割合から、「減少」・「低下」・「悪化」したとする企業割合を差し引いた値です。

$D.I = (\text{増加・好転などの回答割合}) - (\text{減少・悪化などの回答割合})$

【 業況・採算：（好転）－（悪化） 売上：（増加）－（減少） 】

～ 本件に関する
お問い合わせ先 ～

※ 印刷の不鮮明等がございましたら、
お気軽にお問い合わせください。

〒061-1444

恵庭市京町80番地

恵庭商工会議所 経営支援課

TEL 34-1111番

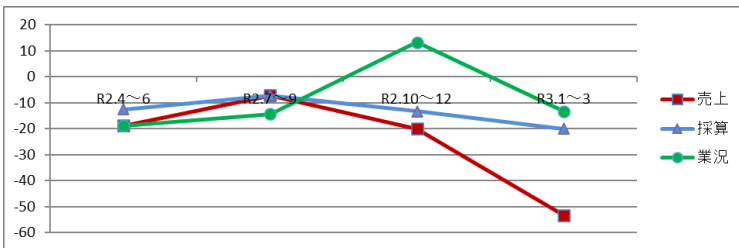
FAX 34-0133番

Eメール

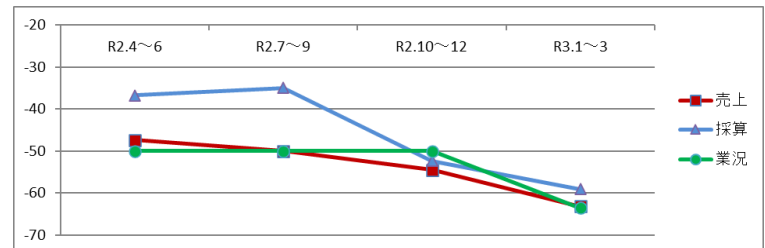
eniwacci@eniwa-cci.or.jp

恵庭市内 産業別 DI 令和2年4月～12月実績、令和3年1月～3月見通し

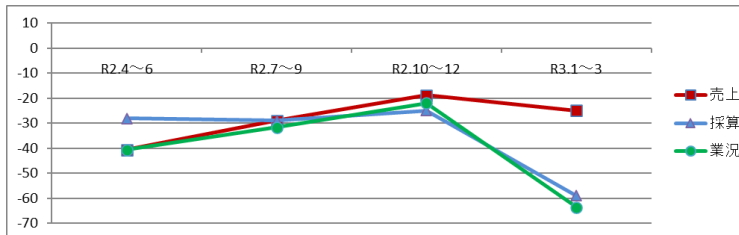
建設業	実績			見通し
	R2.4～6	R2.7～9	R2.10～12	
売上	-18.8	-7.1	-20	-53.3
採算	-12.5	-7.1	-13.3	-20
業況	-18.8	-14.3	13.3	-13.3



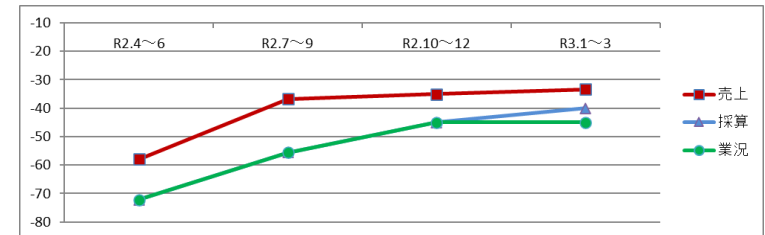
商業	実績			見通し
	R2.4～6	R2.7～9	R2.10～12	
売上	-47.4	-50	-54.5	-63.2
採算	-36.8	-35	-52.4	-59.1
業況	-50	-50	-50	-63.6



工業	実績			見通し
	R2.4～6	R2.7～9	R2.10～12	
売上	-40.6	-29	-18.8	-25
採算	-28.1	-29	-25	-59
業況	-40.6	-31.6	-21.9	-63.6



サービス業	実績			見通し
	R2.4～6	R2.7～9	R2.10～12	
売上	-57.9	-36.8	-35	-33.3
採算	-72.2	-55.6	-45	-40
業況	-72.2	-55.6	-45	-45



～ 自由記述ご回答 ～

《R2年10月～12月の実績：昨年と比べて》

【卸・小売業】

- ・栄恵町飲食店時短、休店のため。
- ・9月の受注見込みが10月へズレ込みのため売上増になっていますが、1月～12月決算では前年対比85.6%です。次年度？

～ 自由記述ご回答 ～

《R3年1月～3月の見通し：昨年と比べて》

【建設業】

- ・冬は出稼ぎにいきますので。(従業員)

【製造業】

- ・新型コロナウイルスによる影響はほぼないと思われる。製造子会社につき、特別な増減はほぼない。
- ・コロナウイルスの影響はありません。

【卸売・小売業】

- ・大口得意先の2月～3月の受注が前年割れの見込にて売上・利益と減少傾向にあり、コロナ影響がどこまで引きずるか。
- ・コロナで来客数の減少。
- ・昨年冬季商品の除雪機が売れたことと、修理も増えた。

【サービス業】

- ・少しコロナの影響が緩和してきた。
- ・コロナの影響とクラスター発生の影響が大きい。
- ・コロナウイルスの影響が大きすぎてプラス要素が見当たらない。