

恵庭商工会議所
役員・議員並びに会員の皆様へ

恵庭商工会議所

恵庭市内景況（マインド）調査へのご協力のお礼について

毎々、標記調査にご協力を頂きまして、誠にありがとうございます。つきましては、前回調査の集計結果概要について、以下の通りご報告申し上げます。詳細やご不明な点等がございましたら、商工会議所（TEL 34-1111：経営支援課）までお気軽にお問合せください。

サンプル数の状況

調査年月	調査数	回答数	商業	工業	建設業	サービス業
R3.7月	140	78	20	27	13	18
		【55.71%】	25.6%	34.6%	16.7%	23.1%

(注) ※ DI値（景況判断指数）について

DIとは、ディフュージョン・インデックス (Diffusion Index) の略で、「増加」・「上昇」・「好転」したとする企業割合から、「減少」・「低下」・「悪化」したとする企業割合を差し引いた値です。

$$DI = (\text{増加・好転などの回答割合}) - (\text{減少・悪化などの回答割合})$$

【業況・採算：(好転) - (悪化) 売上：(増加) - (減少)】

～ 本件に関する
お問い合わせ先 ～

※ 印刷の不鮮明等がございましたら、
お気軽にお問い合わせください。

〒061-1444

恵庭市京町80番地

恵庭商工会議所 経営支援課

【TEL】

34-1111番

【FAX】

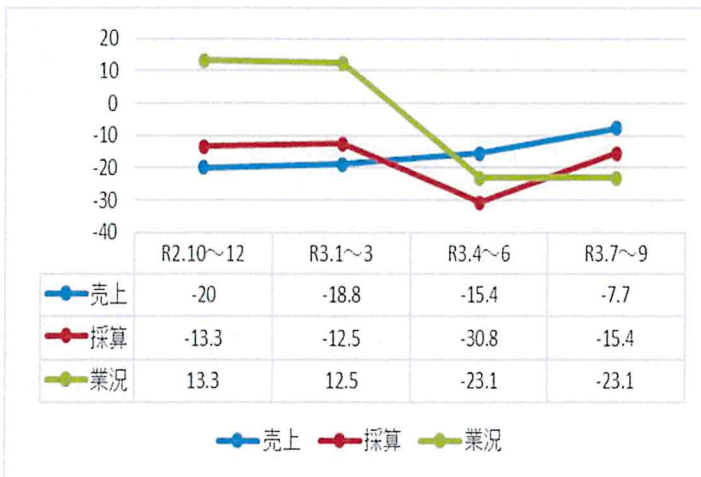
34-0133番

【Eメール】

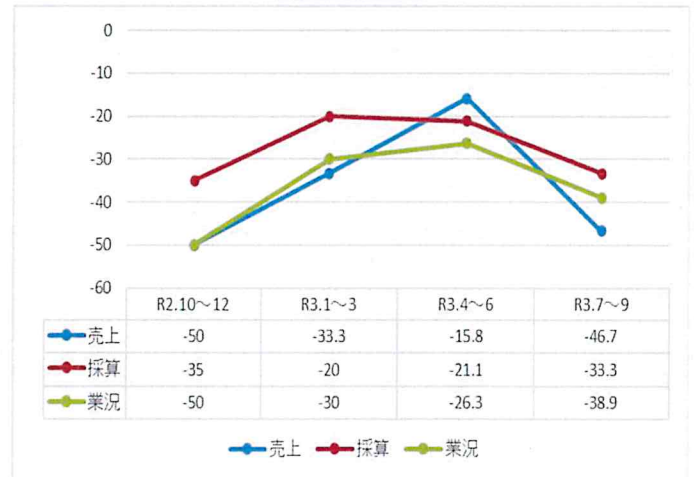
eniwacci@eniwa-cci.or.jp

恵庭市内 産業別DI 令和2年10月～12月実績、令和3年1月～3月実績、4月～6月実績、7月～9月見通し

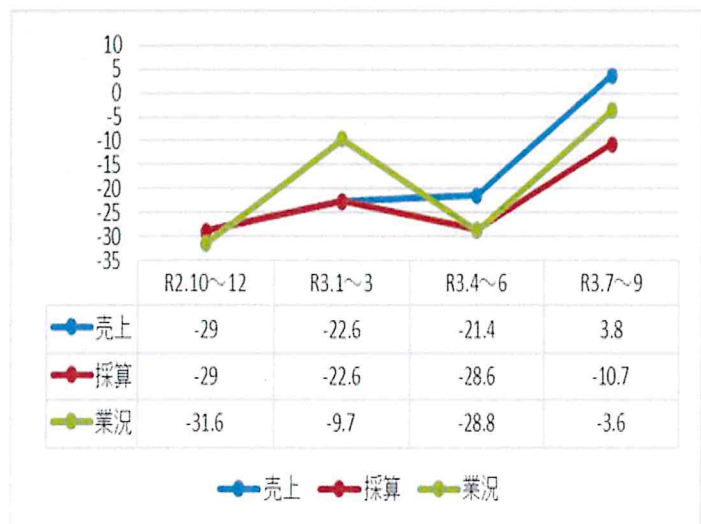
建設業



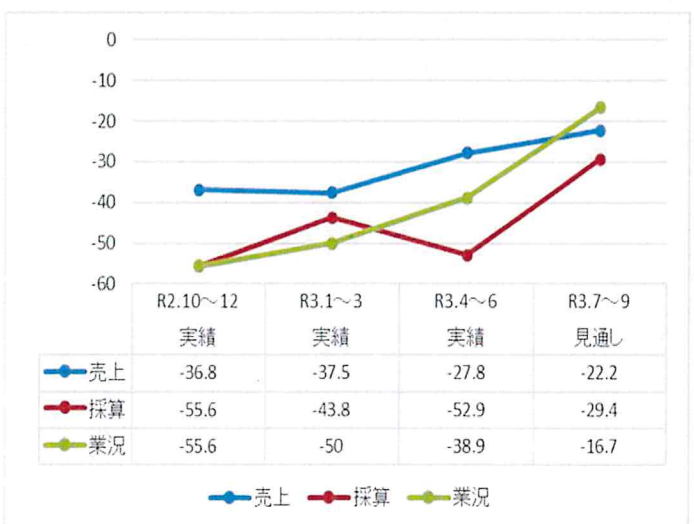
商業



工業



サービス業



～ 自由記述ご回答 ～

《R3年4月～6月の実績：昨年と比べて》

【製造業】

- ・電子業界において新型コロナウイルス及び米中貿易摩擦の影響により停滞している影響も受けている。
- ・コロナ影響なし。
- ・新型コロナウイルスによる緊急事態宣言等により、来店客数が減少して業績に影響を与えた。
- ・売上げが親会社につき、不変である。新型コロナ影響なし。
- ・4月1日付の吸収合併により事業拡大し、売上が増加した。当工場にて感染者が発生し、操業(15日間)・出荷(3日間)を停止した。
- ・レンタル機器が順調に稼働しており、売上・利益の安定に寄与してくれている。単価競争にならないように、独自性のある商品構成などで差別化を図ってきたのが顧客数の増加や単価の安定につながっていると思われる。

【卸売業】

- ・昨年が良くなかったので、通年見込みの実績です。7月以降、コロナ・オリンピックによる影響がどうなるか。
- ・問屋も品揃えが悪くなってきております。

【小売業】

- ・コロナの影響で昨年より事業が少ない気がします。
- ・オートバイは売上げが良いが、自転車の売上が落ち込んでいる。コロナの影響としてコンテナが動かず、入荷が遅れている。

【サービス業】

- ・新型コロナウイルスの影響で減った仕事と増えた業務あり。売上げも小幅な増加なので大きな変化なし。
- ・人手不足なので、事務員募集しています。

～ 自由記述ご回答 ～

《R3年7月～9月の見通し：昨年と比べて》

【製造業】

- ・新型コロナウイルスの落ち着きにより業界景況観が好転すると見込まれる。
- ・コロナ影響なし。
- ・緊急事態宣言解除による来店客の戻り等が見込まれ、前年よりも業績が上昇する傾向にあることが予想される。
- ・吸収合併による事業拡大により売上増が見込まれる。感染対策/感染拡大対策で、体調不良の場合出勤停止とするため、安定操業に影響が不安要素。
- ・札幌市とはワクチン接種可能とする環境が異なり、厳しい状況と感じています。アンケートの通り、商工会議所様を中心としたワクチン接種の機会があると良いと感じています。
- ・7月以降も工事・レンタル含めて順調な受注見通しとなっているが、人材不足によりスタッフのオーバーワークが懸念される。思い切った業務改革が必要な時期になってきているのかも知れない。

【卸売業】

- ・問屋は価格は同じで量が減っているという状況です。

【サービス業】

- ・繁忙期に入るので早期の若い方にもワクチン接種が望まれる。他にも熱中症、インフルエンザ等最大限に注意したい。
- ・増加といっても出張の航空券の支出が多少増えてきていますが、旅行といわれる商品の販売は未だ皆無です。厳しい状況に変わりありません。
- ・業況、採算、資金繰りはやや好転程度。