

恵庭商工会議所
役員・議員並びに会員の皆様へ

恵庭商工会議所

恵庭市内景況（マインド）調査へのご協力のお礼について

毎々、標記調査にご協力を頂きまして、誠にありがとうございます。つきましては、前回調査の集計結果概要について、以下の通りご報告申し上げます。詳細やご不明な点等がございましたら、商工会議所（TEL 34-1111：経営支援課）までお気軽にお問い合わせください。

サンプル数の状況

調査年月	調査数	回答数	商業	工業	建設業	サービス業
R4.4月	140	82	19	29	18	16
		58.57【%】	23.2%	35.4%	22.0%	19.5%

(注) ※ D.I 値（景況判断指数）について

D. I. とは、ディフュージョン・インデックス (Diffusion Index) の略で、「増加」・「上昇」・「好転」したとする企業割合から、「減少」・「低下」・「悪化」したとする企業割合を差し引いた値です。

$$D.I = (\text{増加・好転などの回答割合}) - (\text{減少・悪化などの回答割合})$$

【 業況・採算：(好転) - (悪化) 売上：(増加) - (減少) 】

～ 本件に関する
お問い合わせ先 ～

※ 印刷の不鮮明等がございましたら、
お気軽にお問い合わせください。

〒 061-1444

恵庭市京町80番地

恵庭商工会議所 経営支援課

【TEL】

34-1111番

【FAX】

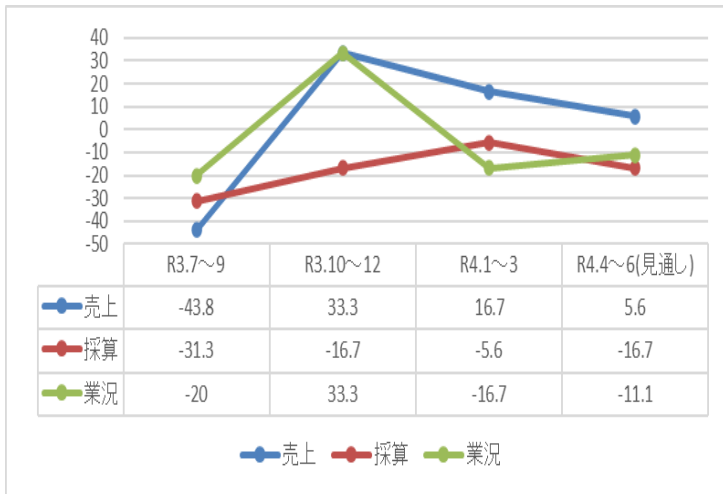
34-0133番

【Eメール】

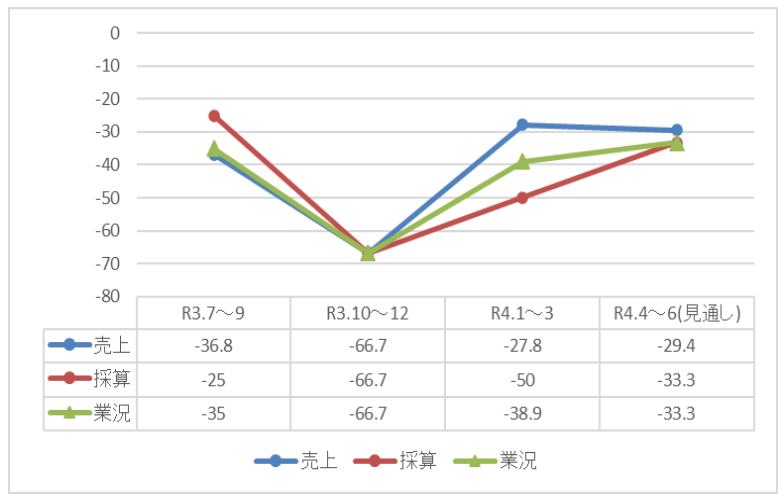
eniwacci@eniwa-cci.or.jp

恵庭市内 産業別DI 令和3年7月～9月実績、10月～12月実績、令和4年1月～3月実績、
令和4年4月～6月見通し

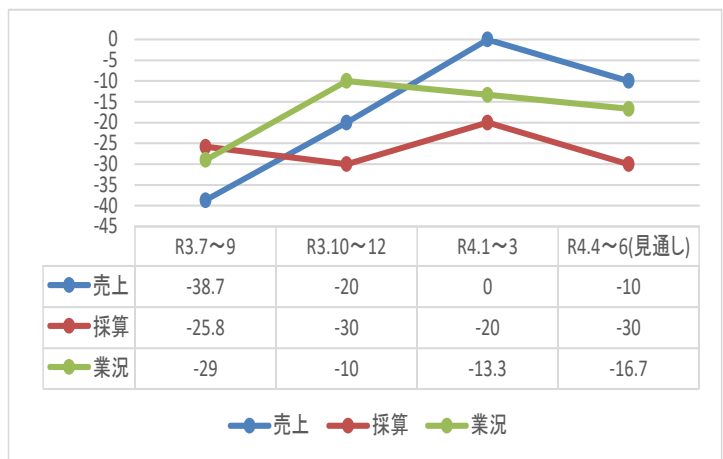
建設業



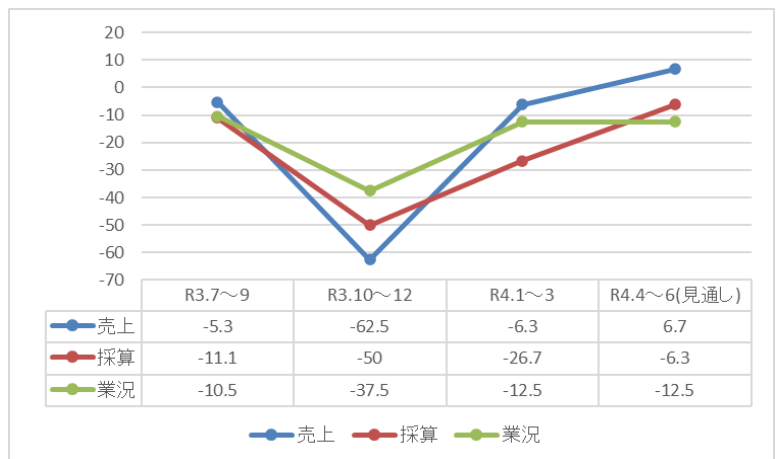
商業



工業



サービス業



～ 自由記述ご回答 ～
《令和4年1月～3月の実績：昨年と比べて》

【建設業】

- ・大雪の関係が一番影響したかと思います。
- ・5Gの需要が増加

【製造業】

- ・第4四半期、通期ともに10%ほどの伸びとなったが、原材料費の値上がりや、技術者不足などの不安要素も多い。
- ・原材料の影響で、商品の価格改定をしたが、販売数が減少。
- ・ガス、電力費の増加が大きい。
- ・経済活性化に伴い受注量が増加した。
- ・蔓延防止が終わり、客数が回復してきた。

【卸売業】

- ・昨年12月納品予定分が、入荷が遅れ1月にずれ込み売上はアップだが、これが無ければ、マイナスです。3月からの仕入単価が上昇です。

【小売業】

- ・3ヶ月の合計は不変ですが、2月は開店以来のワースト1です。コロナの影響というよりは大雪で来客数が大幅減少でした。
- ・今年は、雪が多く除雪機の修理が多かった。商品は品不足。
- ・商品の供給低下。

【サービス業】

- ・大雪による仕事依頼が増え、売上は増加しましたが、従業員不足の折、一人一人の負担も増え、大変でした。体力の限界との闘いでした。

～ 自由記述ご回答 ～
《令和4年4月～6月の見通し：昨年と比べて》

【建設業】

- ・原材料の高騰など先行きの不透明な状態は続くので、あまり先行きが見通せないです。
- ・ウクライナの影響等で材料が値上、もしくは入荷しない見込みで、先行きが少し不安です。
- ・5Gの需要が引き続き増加

【製造業】

- ・概ね前年並みか、10%ほどの上昇見込みとしている。毎年顧客数が増加しており20年ほど近くかかったが、ようやく経営が、軌道に乗った感じがしている。
- ・原材料の影響で、商品の価格改定をしたが、販売数が減少。ガス、電力費の増加が大きい。この影響が更に深刻化することが、懸念される。
- ・光熱水費、原材料費の上昇影響大きい。

【卸売業】

- ・例年4月～6月は、計画割れが多い時期です。例年よりも見込みは大きいですが、仕入価格の値上がりが、収益を圧迫します。

【小売業】

- ・3月に入ってから来店客数が増えてきました。昨年5、6月は厳しい時期でしたので、数字を落とさたくない思い、気持ちもあり増加に〇をつけたのは希望的観測でもあります。
- ・電動自転車の注文がふえた。価格は高くなり、オートバイは注文してもなかなか入ってこない。
- ・商品の出荷が、徐々に安定してきた。
- ・補助金が入ったため、資金繰りは好転した。

【サービス業】

- ・雪解けも早く、公共工事も早く出ているので、例年と同じ売上が見込めます。
- ・物価上昇、先行き不安等による設備投資の減少、コロナ資金の負担。今後一年間は厳しい状況になると思います。