

恵庭商工会議所  
役員・議員並びに会員の皆様へ

恵庭商工会議所

### 恵庭市内景況（マインド）調査へのご協力のお礼について

毎々、標記調査にご協力を頂きまして、誠にありがとうございます。つきましては、前回調査の集計結果概要について、以下の通りご報告申し上げます。詳細やご不明な点等がございましたら、商工会議所（TEL 34-1111：経営支援課）までお気軽にお問合せください。

#### サンプル数の状況

調査年月	調査数	回答数	商業	工業	建設業	サービス業
R3.10月	140	86	21	30	16	19
		61.42【%】	24.4%	34.9%	18.6%	22.1%

(注) ※ D.I値（景況判断指数）について

D. I. とは、ディフュージョン・インデックス (Diffusion Index) の略で、「増加」・「上昇」・「好転」したとする企業割合から、「減少」・「低下」・「悪化」したとする企業割合を差し引いた値です。

$$D.I = (\text{増加・好転などの回答割合}) - (\text{減少・悪化などの回答割合})$$

【 業況・採算：(好転) - (悪化) 売上：(増加) - (減少) 】

～ 本件に関する  
お問い合わせ先 ～

※ 印刷の不鮮明等がございましたら、  
お気軽にお問い合わせください。

〒061-1444

恵庭市京町80番地

恵庭商工会議所 経営支援課

【TEL】

34-1111番

【FAX】

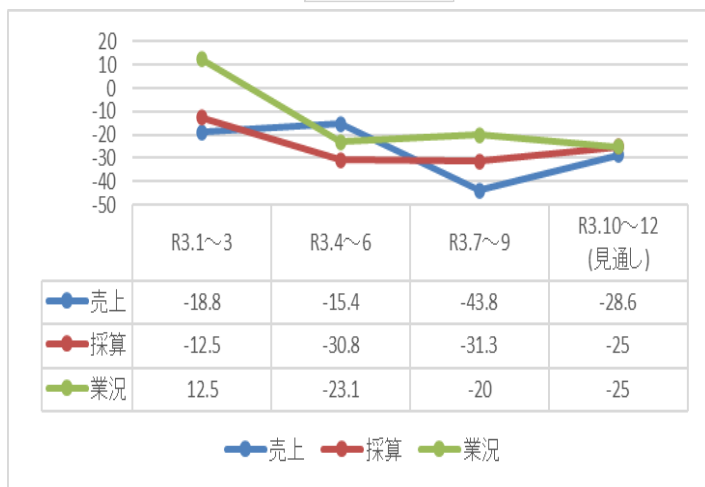
34-0133番

【Eメール】

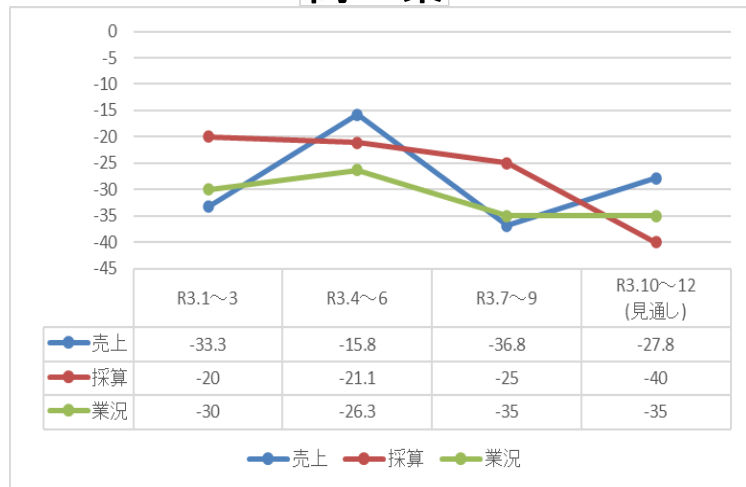
eniwacci@eniwa-cci.or.jp

恵庭市内 産業別DI 令和2年1月～3月実績、令和3年4月～6月実績、7月～9月実績、10月～12月見通し

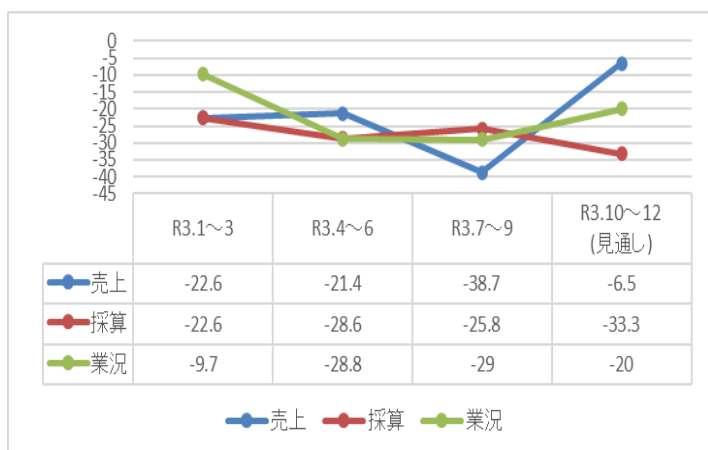
### 建設業



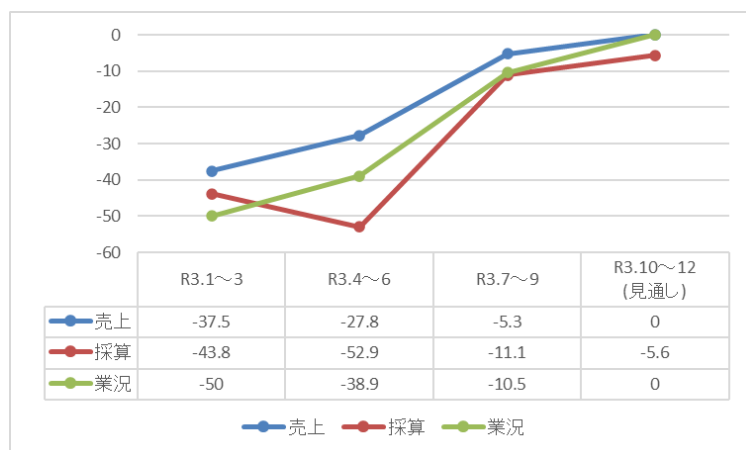
### 商業



### 工業



### サービス業



～ 自由記述ご回答 ～

《R3年7月～9月の実績：昨年と比べて》

【建設業】

- ・商品販売が減少し、工事が増加した。

【製造業】

- ・売上高が減少し、採算が好転しているのは値上げを行ったため。
- ・コロナ感染症による世界的な景況減退。現時点で業績は好調に推移しているが、8月ころから東南アジア諸国のロックアウトなどの影響を受けて電気製品・電子部品などの納期が大きく遅延している。
- ・受注は好調だが、部品が入手できずに納品ができなくなる可能性を危惧している。
- ・新型コロナウイルス感染拡大による飲食店様の営業自粛の影響
- ・緊急事態宣言中は、客数減少傾向にありました。

【卸売業】

- ・昨年の同期対比93%、8～9月前年対比70%、コロナの影響で少し出てきており、官庁(国)の年契発注も前年割れとなっており、民間企業の受注も減少気味です。

【小売業】

- ・病院内にて売店経営をしているが、病室より出入りがなく、売り上げに繋がらない。
- ・除雪機の予約をインターネットで個数を2倍発注してしまい、大量に入荷してしまった。メーカーと相談したけれど後で商品を回してくれると言ってくれたが、支出と販売に悩み。
- ・緊急事態宣言や、蔓延防止等で体育館や大会部活活動ができなくなってしまうため。
- ・大型店、ネットショップの影響。
- ・イベント面、単価の高い商品が売れたことから少しずつ数字が増加した要因。

【サービス業】

- ・コロナ禍でも公共事業や仕事依頼は多いが、従業員の減少により昨年同期より悪化している。
- ・オンライン授業による投資回収が追いついていない。補助金関係の入金が遅く、資金繰りに悪影響が出ている。

【不動産業】

- ・広告を出しても反応がない。オープンハウスを開催しても来訪者なし。
- ・新型コロナウイルスの影響なのか事故車輛業板金塗装が減少※安全車輛が増加なのか。

～ 自由記述ご回答 ～

《R3年10月～12月の見通し：昨年と比べて》

【製造業】

- ・新技術製品開発中。引き続き受注は順調に推移しており、通期で売上・利益ともに前年並みもしくは増加の見通しを立てている。ただ、今後どのような形でコロナの影響が出てくるか予想がつかないので気を引き締めて経営にあたりたい。
- ・原油価格の上昇が気になります。
- ・飲食店様の営業自粛が解除となることから出荷数量の増加が見込まれます。
- ・緊急事態宣言解除は前年同時期に比較して販売、客数も増加傾向に転じました。

【卸売業】

- ・官庁の売上依存度が高いので、年度末(2022年1～3月)の受注見込みが薄い予測。鋼材の大幅値上がり、その他全面的に値上がりが続く見込みにて、前年を大きく割り込む予測です。
- ・年間(1月～12月)実績も前年を割り込み、計画対比85%見込み

【小売業】

- ・今後、借入れに関しては返済が残っているので、厳しい。
- ・新型コロナウイルスによる売り上げ減少が多いと感じています。そのため、不安事項としてネット販売等が増えリモートワークが定着化するにつれ、店舗販売が今後衰退していくのではないかと考えております。
- ・大型店、ネット販売の影響。
- ・11月よりゴルフ場が終わるため減少する。
- ・今までにないイベントや企画にも挑戦する予定。

【サービス業】

- ・従業員不足は解消する見込みはなく、好転は見込まれず。
- ・学習塾として、生徒は増えているが、密回避の座席組などで、多くの生徒を同時時間帯に授業ができないため、売上は劇的には改善しない予想。

【不動産業】

- ・これから迎える冬期間の受注が心配。