

恵庭商工会議所
役員・議員並びに会員の皆様へ

恵庭商工会議所

恵庭市内景況（マインド）調査へのご協力のお礼について

毎々、標記調査にご協力を頂きまして、誠にありがとうございます。つきましては、前回調査の集計結果概要について、以下の通りご報告申し上げます。詳細やご不明な点等がございましたら、商工会議所（TEL 34-1111：経営支援課）までお気軽にお問い合わせください。

サンプル数の状況

調査年月	調査数	回答数	商業	工業	建設業	サービス業
R5.1月	140	73	16	26	17	14
		52.14【%】	21.9%	35.6%	23.3%	19.2%

(注) ※ D.I.値(景況判断指数)について

D. I. とは、デフュージョン・インデックス (Diffusion Index) の略で、「増加」・「上昇」・「好転」したとする企業割合から、「減少」・「低下」・「悪化」したとする企業割合を差し引いた値です。

$$D.I. = (\text{増加・好転などの回答割合}) - (\text{減少・悪化などの回答割合})$$

【 業況・採算：(好転) - (悪化) 売上：(増加) - (減少) 】

～ 本件に関する
お問い合わせ先 ～

※ 印刷の不鮮明等がございましたら、
お気軽にお問い合わせください。

〒 061-1444

恵庭市京町80番地

恵庭商工会議所 経営支援課

【TEL】

34-1111番

【FAX】

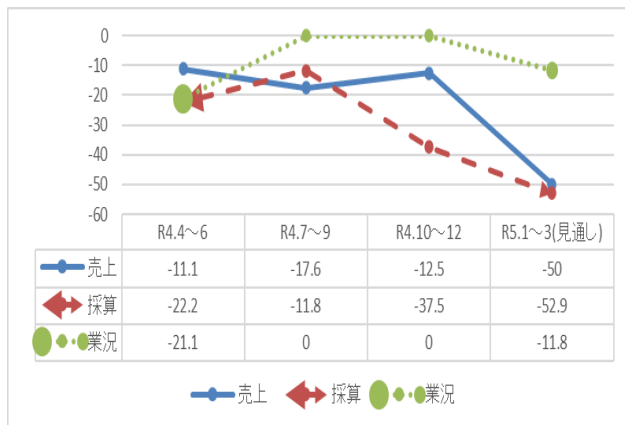
34-0133番

【Eメール】

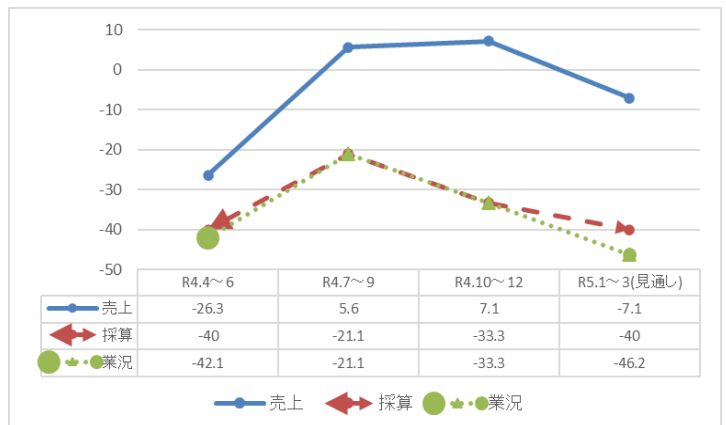
eniwacci@eniwa-cci.or.jp

恵庭市内 産業別 DI 令和4年4月～6月実績、7月～9月実績、10月～12月実績、
令和5年1月～3月見通し

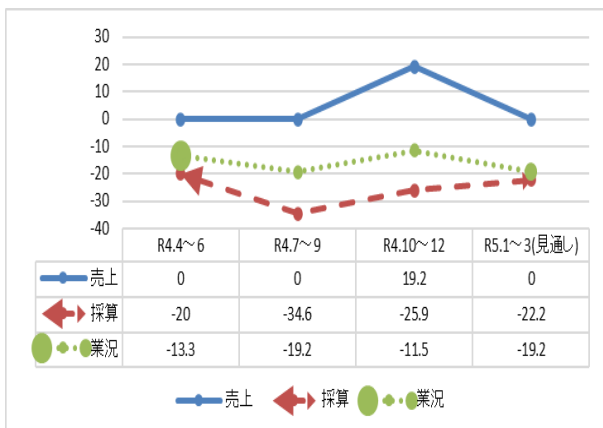
建設業



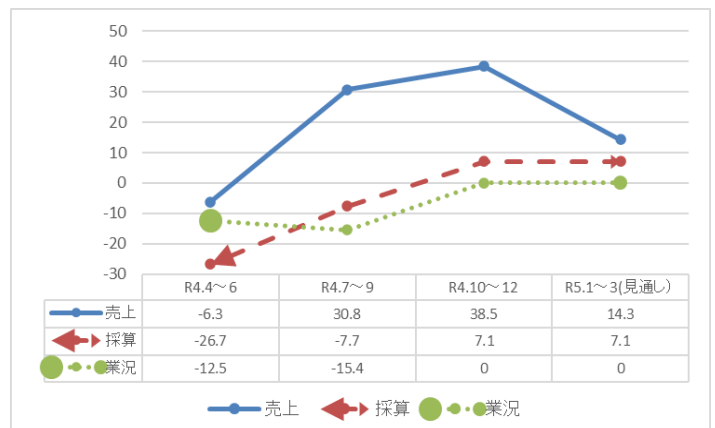
商業



工業



サービス業



～ 自由記述ご回答 ～ <<令和4年10月～12月の実績：昨年と比べて>>

【建設業】

- ・引き続き5Gの需要あり

【製造業】

- ・売上が上がっても経費増で採算に悪影響がある。
- ・原料価格高騰が続いており、高・低価格帯幅広く販売数量は伸びているが、引き続き収益面は厳しい状況
- ・大型物件の受注が重なり前期比で大幅な増収、増益を確保できたが、人員不足が改善できずにスタッフへの負担増となっているのが苦しい

【卸売業】

- ・値上がりが続く中で、減収の傾向が大きくなっている。計画対前年比136%、前年同期対比129%、北広島ボールパークにて売上は上昇しました。ただ資材の高騰と供給不足が減収要因となる。

【小売業】

- ・売上の3ヶ月平均は昨対と同じ
- ・全体的に不景気
- ・受注量が減少傾向から脱却できないでいる。
- ・昨年1、2月の大雪により、除雪機の申し込み、修理点検が多く年内で終わらなかった。

【サービス業】

- ・建設資材の高騰、土地価格の上げ止まりなどで、建設会社からの引き合いが激減しています。アジア系企業や個人からの引き合いは活発です。円安の影響かと思います。
- ・元請け頼みの部分がある業界なので、取引先の設計や受注状況が売上と利益増につながったと考えられます。

～ 自由記述ご回答 ～ <<令和5年1月～3月の見通し：昨年と比べて>>

【建設業】

- ・降雪量減による売上減。
- ・引き続き5Gの需要が続く見込み

【製造業】

- ・従業員数は、実習生等で何とかかなりそうだが、原料、資材の高騰が止まらず利益確保に不安が残る。
- ・原料価格高騰が続いており、高・低価格帯幅広く販売数量は伸びているが、引き続き収益面は厳しい状況
- ・仕入単価アップによる売上増、全て親会社売り上げのため
- ・引き続き、経費増で収益が圧迫されている。

【卸売業】

- ・コロナ・ウクライナ戦争が、続く限り、経済の先行きが不透明であり、諸官庁の年度末における調達の減少が懸念される。売上ダウンの見込みです。
- ・求人広告など、様々な手段を使うが、応募が全くない。完全週休2日制などにしないと無理なのだろうか

【小売業】

- ・今年は、雪の降りも少なく、静かな年明け、春の商品は大きな値上がり、どうなるでしょうか。
- ・減少傾向は続いているが、スポット受注が入るようになった。継続して受注が入るよう願うばかりです。
- ・大型店、ネットの影響
- ・昨年2月は大雪の為、客数は激減、今年はそこまで落ちないと思う。

【サービス業】

- ・為替が少し落ち着いたことによる価格上昇がなくなりましたが、大手の受注生産による物不足が活動を鈍化させている様な気がしている。
- ・昨年は大雪のため従業員に負担をかけましたが、売上増に直結しました。コロナウイルスの影響はないものの、売上は減少する見通しです。
- ・見通せないです。