

恵庭商工会議所
役員・議員並びに会員の皆様へ

恵庭商工会議所

恵庭市内景況（マインド）調査へのご協力のお礼について

毎々、標記調査にご協力を頂きまして、誠にありがとうございます。つきましては、前回調査の集計結果概要について、以下の通りご報告申し上げます。詳細やご不明な点等がございましたら、商工会議所（TEL 34-1111：経営支援課）までお気軽にお問い合わせください。

サンプル数の状況

調査年月	調査数	回答数	商業	工業	建設業	サービス業
R6.4月	140	71	16	25	14	16
		51.71【%】	22.5%	35.3%	19.7%	22.5%

（注）※ D.I値（景況判断指数）について

D. I. とは、ディフュージョン・インデックス (Diffusion Index) の略で、「増加」・「上昇」・「好転」したとする企業割合から、「減少」・「低下」・「悪化」したとする企業割合を差し引いた値です。

$$D I = (\text{増加・好転などの回答割合}) - (\text{減少・悪化などの回答割合})$$

【 業況・採算：(好転) - (悪化) 売上：(増加) - (減少) 】

～ 本件に関する
お問い合わせ先 ～

〒 061-1444
恵庭市京町80番地
恵庭商工会議所 経営支援課

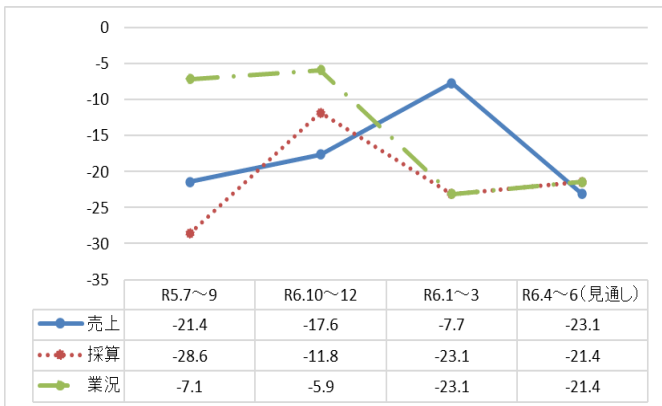
【TEL】
34-1111番

【FAX】
34-0133番

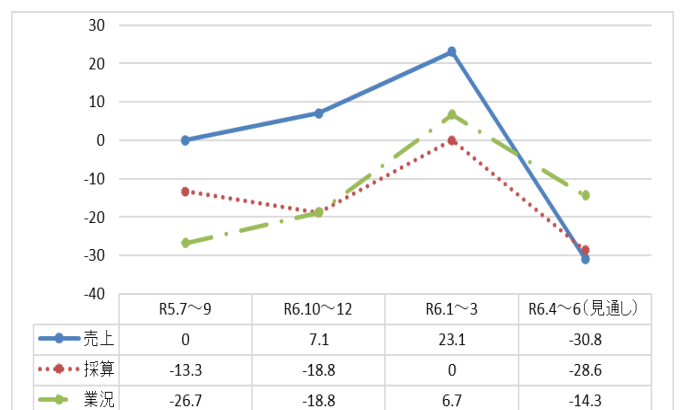
【Eメール】
eniwacci@eniwa-cci.or.jp

恵庭市内 産業別DI 令和5年7月～9月実績、10月～12月実績、令和6年1月～3月実績、
令和6年4月～6月見通し

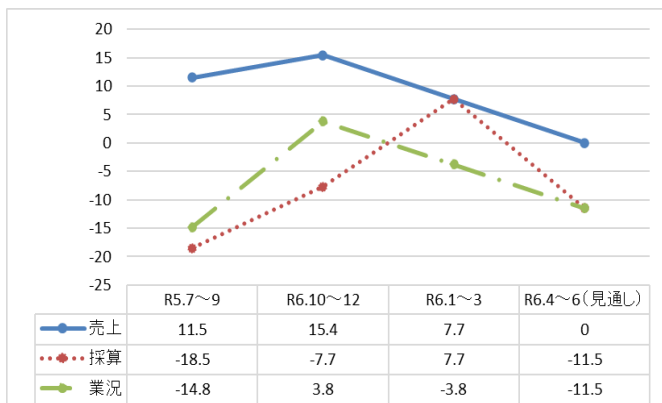
建設業



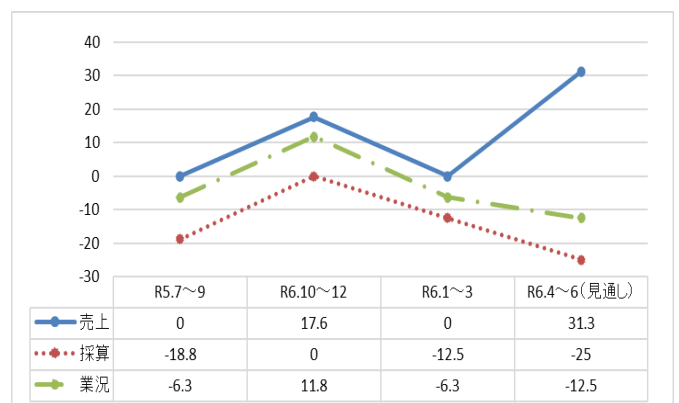
商業



工業



サービス業



【建設業】

- ・従業員不足が続いています
- ・変化なし

【製造業】

- ・インバウンド需要で客数売上増につながった
- ・新たな取組は相応の効果をあげているが、既存取引が弱含んでいる。
- ・2024年問題により、原料、資材、運賃の値上げあり。
- ・人員は不足しているが、自社採用人員が増え、派遣人員が減少しておりコスト面では改善している。

【卸売業】

- ・計画対比138%、前年比142%、諸官庁からの受注が例年以上と特に推奨商品が計画以上の受注が出来ましたが、大手業者との価格競争が激しい状況は変わらず収益が余り伸びなかった。

【小売業】

- ・季節的要因と思われるが、売上が上昇した
- ・年度末の予算が多かった。
- ・価格（仕入価）の上昇により、販売価格も上げなくてはいけなく厳しい
- ・3月の雪降りて春の商品が動かず大変

【サービス業】

- ・従業員不足から、1人当たりの労働負担が増し、結果資金繰りが好転するといった、良くない好転の仕方をしている。
- ・3月決算で減収・減益ながら黒字確保の見通しとなった。新幹線工事関連で長期安定売上があり業績を底上げしてくれている。
- ・自然減による担い手不足です。ラピダス進出は今のところ無影響です。

【運輸業】

- ・人手不足。2024年問題による影響。

【建設業】

- ・従業員不足が続く見通し
- ・今年は出足は良いように感じます

【製造業】

- ・仕入価格の上昇が止まらず、収益増加分を差し引くと、損益が低下気味に推移する予測。
- ・業界内では今年度の先行はかなり厳しいと認識されている
- ・ラピダス関係の影響は今のところなし。
- ・昨年高温により農作物の出来が悪い所も多く、又畜産関係も冷え込み、補助金等も少なく農畜産関係の設備投資が心配
- ・人員は不足しているが、自社採用人員が増え、派遣人員が減少しておりコスト面では改善している。
- ・暖冬・円安等の影響で受注量が減少

【卸売業】

- ・物価上昇等による仕入れ単価の上昇は避けられず、人材不足が中々解消できない見込であり人件費上昇・諸経費増加にて売上・収益とも前年以下と計画修正をしました。

【小売業】

- ・先行は不透明
- ・なんでも値上げの影響が大きいと思う。
- ・これからも価格上昇によりお客様も減っていくだろう

【サービス業】

- ・人手不足が続くなら、採算はどんどん悪くなると思われる。
- ・技術者不足に加えて週休2日制の完全実施などで人件費の上昇が大きな不安要素となっている。新規事業の開拓などを進める必要があると思われる。
- ・人材が中々集まりません。仕事を受注するにも制限がかかり売上に影響しそうです。