

恵庭商工会議所
役員・議員並びに会員の皆様へ

恵庭商工会議所

恵庭市内景況（マインド）調査へのご協力のお礼について

毎々、標記調査にご協力を頂きまして、誠にありがとうございます。つきましては、前回調査の集計結果概要について、以下の通りご報告申し上げます。詳細やご不明な点等がございましたら、商工会議所（TEL 34-1111：経営支援課）までお気軽にお問合せください。

サンプル数の状況

調査年月	調査数	回答数	商業	工業	建設業	サービス業
H31. 1月	140	84	18	30	19	17
		【60.0%】	21.4%	35.7%	22.6%	20.2%

（注）※ DI値（景況判断指数）について

DIとは、ディフュージョン・インデックス（Diffusion Index）の略で、「増加」・「上昇」・「好転」したとする企業割合から、「減少」・「低下」・「悪化」したとする企業割合を差し引いた値です。

$$DI = (\text{増加・好転などの回答割合}) - (\text{減少・悪化などの回答割合})$$

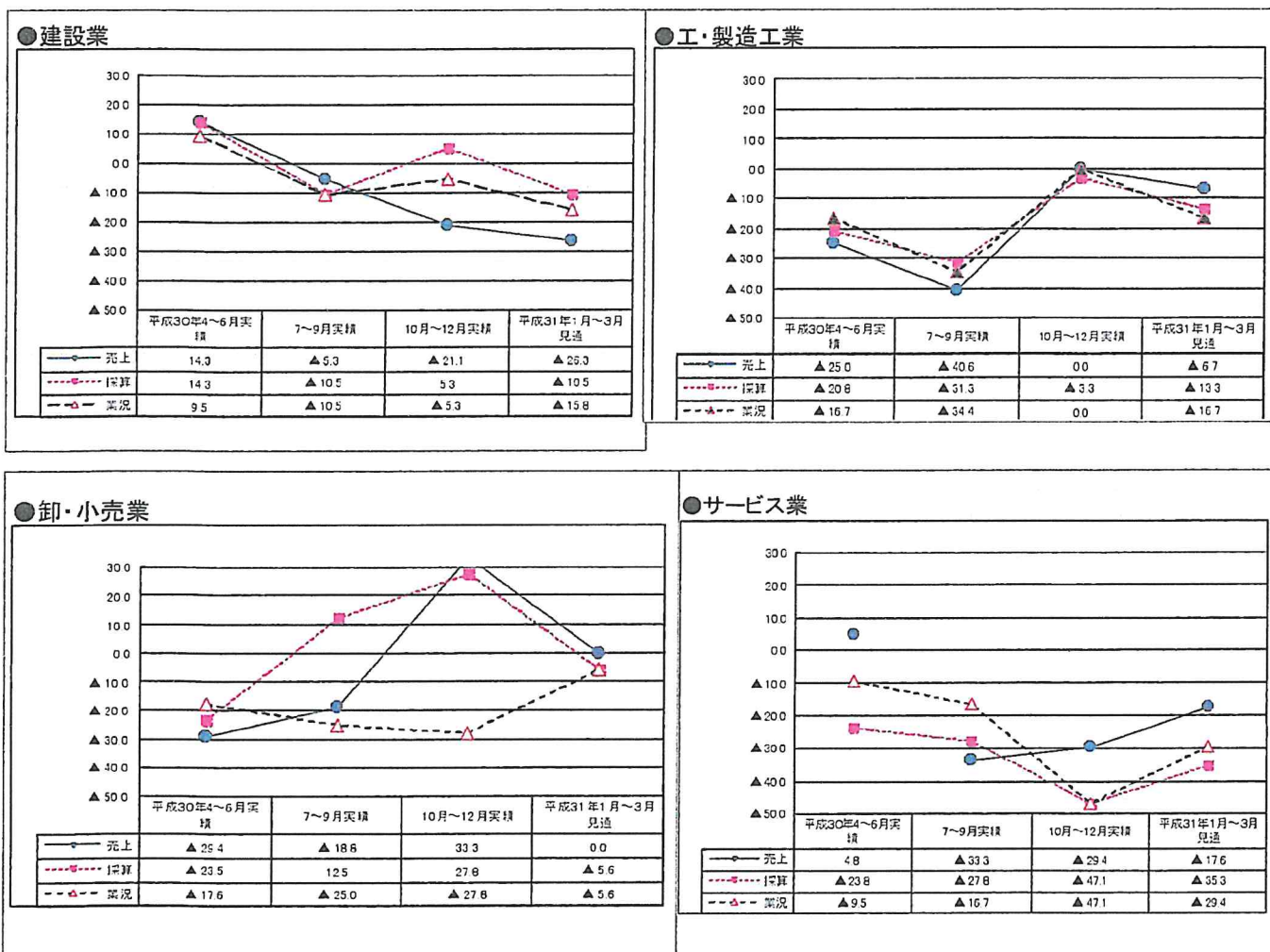
【 業況・採算：（好転）－（悪化） 売上：（増加）－（減少） 】

～ 本件に関するお問い合わせ先 ～

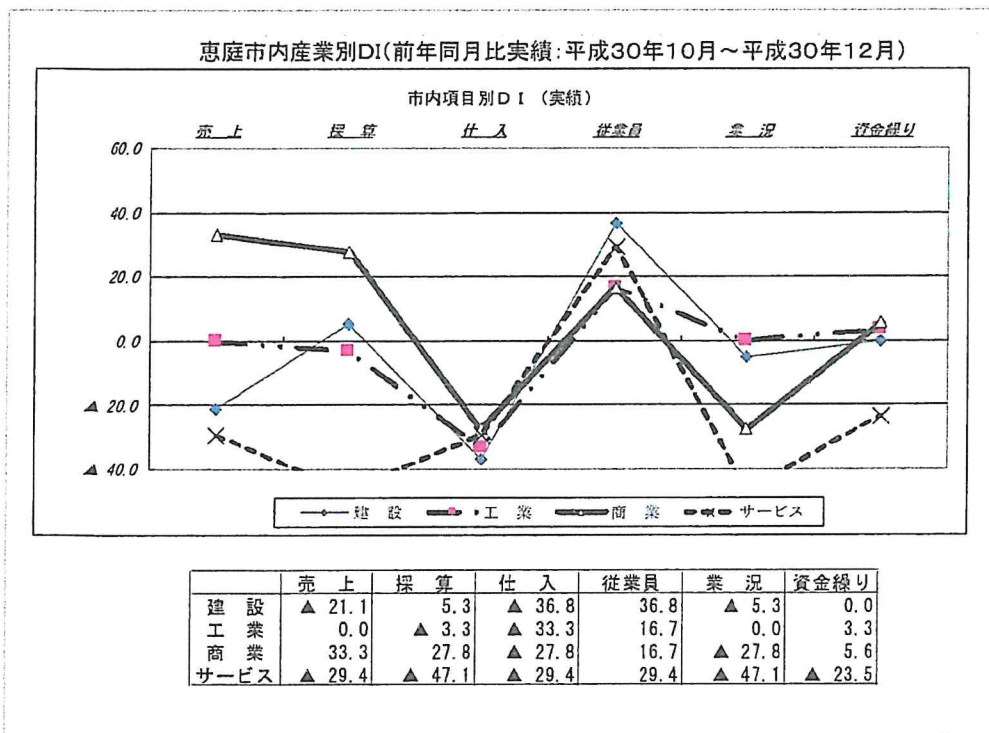
※ 印刷の不鮮明等がございましたら、
気軽にお問い合わせください。

〒061-1444
恵庭市京町80番地
恵庭商工会議所 経営支援課
TEL 34-1111番
FAX 34-0133番
Eメール
eniwacci@eniwa-cci.or.jp

恵庭市内 産業別 DI 推移の状況



恵庭市内 産業別DI 10月～12月の実績 項目別・業種別状況



～ 自由記述ご回答 ～

《H30年10月～12月の実績：昨年と比べて》

【製造業】

- ・台風や地震による災害で、間接的に受注量が減となった。
- ・第3四半期はほぼ前年並みとなった。
- ・仕入単価UP→親会社へ売却@UP

【卸売業】

- ・建築・土木事業部が好況でしたが、防衛省を含む官庁関係が前年以上に減少しております。

(売上変化要因 その他) 売上高は増加ですが前年対比105%で、前々年対比は86%です。

【小売業】

- ・メーカーの商法に乗り、早期予約販売が出来た。家族が元気になり、仕事がスムーズにこなせた。元気が一番です。

【サービス業】

- ・入札により元請けの状況が変わるため、前年度に比べると仕事量が減少した。

～ 自由記述ご回答 ～

《H31年1月～3月の見通し：昨年と比べて》

【製造業】

- ・ライン改修工事のため(H31年1月～12月)、1ライン減少による。
- ・通期見通しで売上高減少ながら収益は横ばい、もしくは微増の見込み。今期は大型受注が減少したが、取引先客数が増加した事などで底上げとなった
- ・材料(紙)が2月1日より20%値上げが決まっています。それにつれて封筒なども上がります。

【卸売業】

- ・災害復旧に関わる影響がどの程度になるか、前年以上に見通しが難しいです。

【小売業】

- ・天気に左右されると、インターネットの利用者が増えている。
- ・私が6回目の年男だから！(売上が増えそう)

【サービス業】

- ・雪が遅かったため、冬型の除排雪の仕事は少ないが、一般の工事が市外からもあり、状況は不変とした。